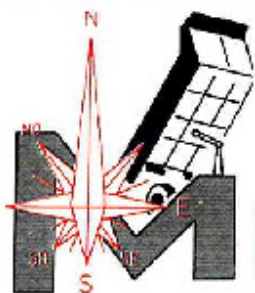


GROUPE MANJOT



BENNES MANJOT SAS

BENNE ENTREPRENEUR 26 et 32t

Nouveauté



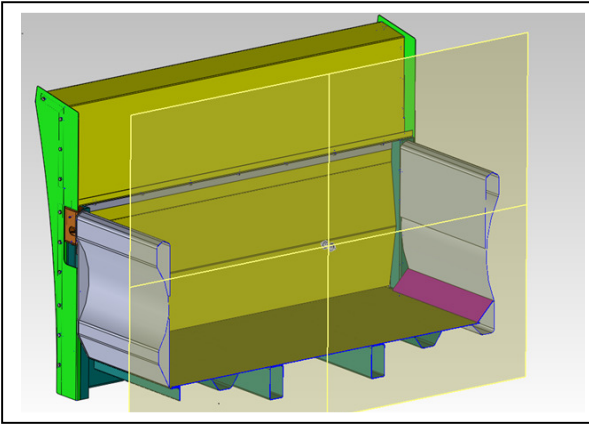
BENNES MANJOT

9 Rue Yves TOUDIC
69200 VENISSIEUX

Tél : 04.72.50.31.40 Fax : 04.72.50.34.50 Site : www.groupemanjot.com

Commercial : Laurent DOJAT Email : laurent@bennesmanjot.fr

Une société du GROUPE MANJOT



1 – Nouveau profil : **Ridelles construction pliée**



2 – Ridelle profil concave



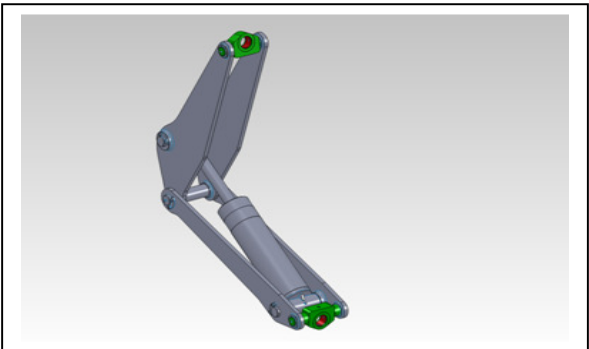
3 – **Nouveau design de porte**, Nouveaux portillons charbonnier



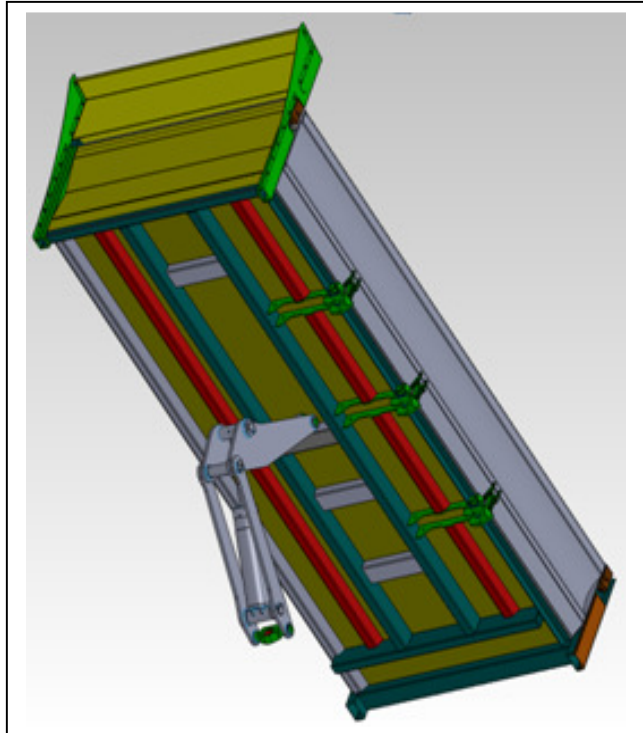
4 – Nouveau **panneau AV modulaire**



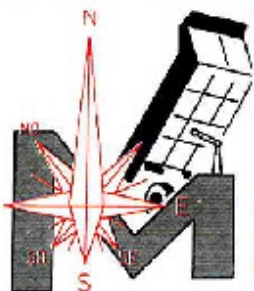
5 – Nouvelle **barre anti-encastrement à grand débattement**



6 – Nouveaux **vérins compas « série 2 »** : puissance et poids mort



7 – Plancher **encasté monobloc**, vérins diamètre 90 avec Soufflets de protection



BENNES MANJOT SAS

BENNE ENTREPRENEUR 26 et 32t

Nouveauté

➤ **Toutes dimensions** de longueurs possibles pour une parfaite adéquation aux dimensions de votre véhicule, compatibilité avec tout type de grues hydrauliques. Ne soyez pas prisonnier d'un « standard ».....

Nouveauté

➤ **Nouvelles ridelles à profil concave** : Les ridelles sont réalisées en une seule pièce pliée sans soudure apparente. Cette technique déjà éprouvée dans la fabrication des bennes rondes permet une rigidité accrue et la suppression des renforts mécanosoudés.. La conception des pliages (voir schémas) permet de masquer les impacts au chargement des matériaux transportés.

En outre, cette esthétique novatrice permet un entretien plus aisé et fournit un espace idéal pour la personnalisation des véhicules ainsi que pour la publicité.

Nouveauté

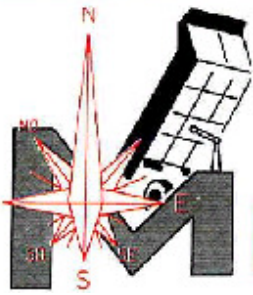
➤ **Le panneau AV devient modulaire** : Il est ainsi possible d'adapter sans difficulté un protège cabine, une porte échelle, ou tout dispositif de bâchage.

➤ Les fonds de benne sont de type **plancher encastré monobloc** : le basculeur est intégré à la structure du plancher diminuant ainsi la hauteur de ce dernier par rapport au sol. Les traverses de fond de bennes généralement utilisées sont remplacées par des consoles pliées et soudées en continu dans le sens d'écoulement des matériaux. On supprime ainsi l'usure « en vague » des fonds de benne en créant une structure à déformation progressive et homogène avec les nouveaux aciers. La charge utile est améliorée. Le lavage et l'entretien de la benne sont simplifiés.

Nouveauté

➤ **Les vérins compas** (permet une démultiplication de puissance de poussée) sont alimentés en double effet. On interdit à la charge de devenir motrice lors de manœuvres de bennage arrière ou latéral. **La stabilité** et la sécurité sont maximisées. Les axes et articulations sont montés **sur bagues bronze** et graissés. Il s'agit de la nouvelle génération baptisée « série 2 » à poids morts optimisés

GROUPE MANJOT



BENNES MANJOT SAS

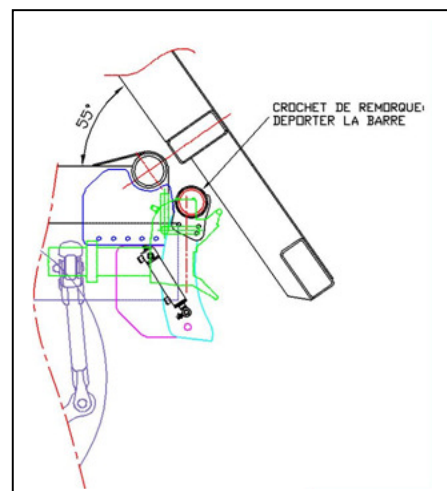
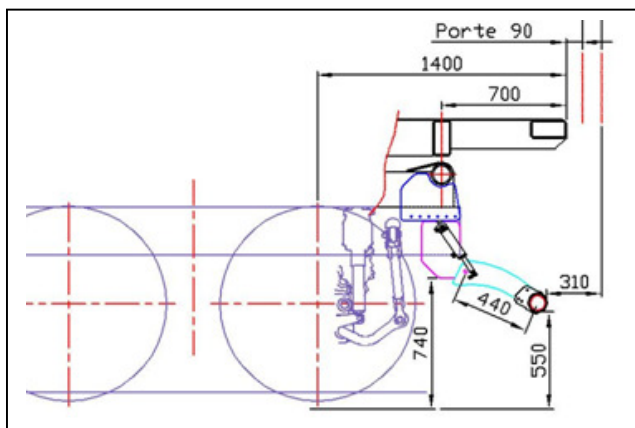
BENNE ENTREPRENEUR 26 et 32t

Nouveauté

Nouveauté

- Nouveau design de porte AR facilitant l'écoulement des matériaux qui restaient en suspension sur les montants de renfort.
Nouvelle commande et nouveaux portillons charbonniers.
- **La distribution hydraulique** est positionnée sous la benne afin d'être **protégée** de la chute des matériaux. Elle est équipée d'un système exclusif de débrayage mécanique de fin de course qui agit sur le tiroir distributeur en bennage latéral et évite l'emploi d'une soupape de décharge : le **risque de dysfonctionnement** des soupapes est écarté. En bennage arrière le fin de course est réalisé par une fuite interne au vérin. La pression subie par le vérin à chaque bennage est diminuée.
- **L'asservissement** pneumatique en cabine est doté de manipulateurs pneumatiques proportionnels permettant des réactions plus précises de la benne.
- **Le faux châssis** est constitué en profils de section rectangulaire renforcés sur la partie arrière. Les poutres d'articulation sont équipées de manilles détrompées.
- Adéquation parfaite avec **la nouvelle barre anti-encastrement homologuée** :
Compatibilité avec les **bennages au finisher**. Très grand dégagement de la traverse AR **facilitant le remorquage**.

Nouveauté



- **Toutes les options et accessoires** peuvent être ajoutés sur simple demande (voir doc accessoires) et permettent une parfaite adéquation de la carrosserie à votre travail ou à vos envies.....