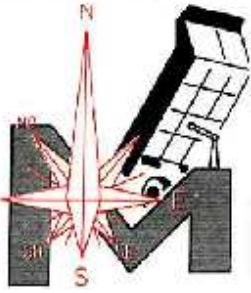


GROUPE MANJOT



BENNES MANJOT SAS

BENNE PARABLOCS *COMPAS* 8X4



BENNES MANJOT

9 Rue Yves TOUDIC
69200 VENISSIEUX

Tél : 04.72.50.31.40 Fax : 04.72.50.34.50 Site : www.groupemanjot.com

Email : bennes.manjot@bennesmanjot.fr

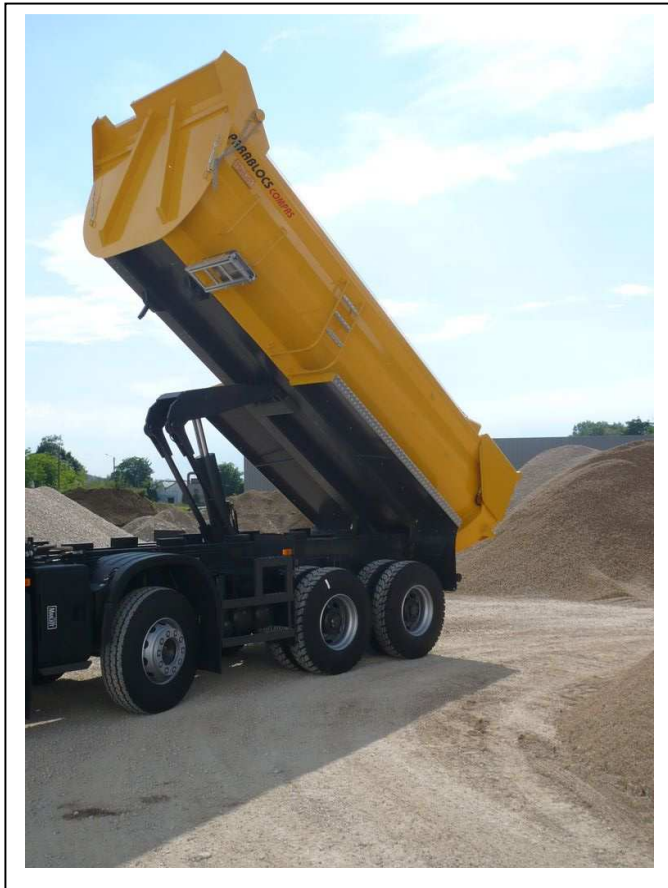
Une société du GROUPE MANJOT



1 – Corps de **caisse elliptique**, porte hydraulique à grand passage



2 – Vérins de porte hydrauliques protégés, fermeture type « guillotine »



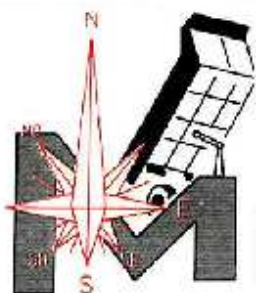
3 – Vérin compas double effet : **Vitesse et Stabilité**



4 – **Portillon central** en option



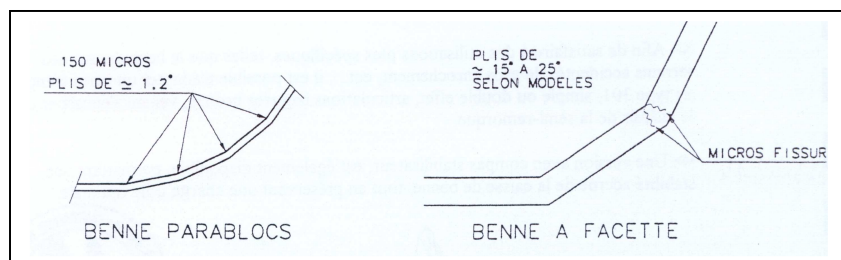
5 – **Compatibilité au finisseur** avec barre anti-encastrement appropriée



BENNES MANJOT SAS

BENNE PARABLOCS *COMPAS*

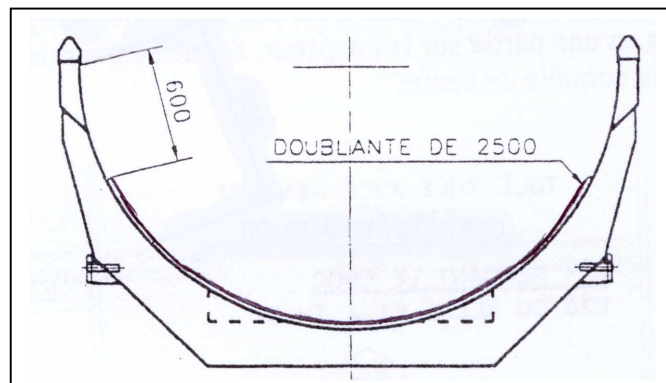
- Une **conception modulaire** faisant appel à un large choix de tôle et d'épaisseur, adapté et personnalisé pour chaque besoin : de 4 mm sans doublage pour une utilisation sablière à 16 mm doublage compris pour les travaux de gros enrochements, **exigez votre version.....**
- Une construction de la **caisse totalement réalisée en acier anti-abrasion** (dureté de 440 HB) et à très haute limite élastique, y compris le panneau avant, la porte arrière, les bordures de rive, les chasse-pierres, la ceinture arrière, ainsi que les longerons : l'ensemble est assemblé par soudures en continu, pour une construction mécano-soudée monobloc parfaitement homogène
- Un corps de caisse **sans facette** pour un meilleur écoulement des matériaux supprimant les risques de **microfissures** sur les arrêtes de pliage :

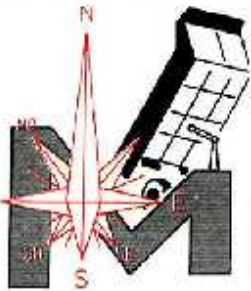


La forme ronde de la benne **PARALOCS** obtenue par une succession de micro-plis (150 sur la largeur de la benne) permet de réaliser une coquille de benne sans créer d'amorces de fissures, susceptibles de s'amplifier avec le vieillissement de la benne.

- Un concept original de **doublage de fond de benne**, par l'intérieur, solidaire de la caisse, constitué d'une tôle anti-abrasion dont la largeur standardisée à 2m500 et l'épaisseur modulaire, permettent une véritable adéquation de la benne **PARALOCS** à chaque besoin :

Ce procédé permet de **rajouter de l'épaisseur** où il le faut et, juste **où il le faut**, sans se pénaliser avec une tôle épaisse aux endroits non exposés aux chocs ou à l'abrasion. Cette tôle de doublage a une réelle vocation de « tôle d'usure » et peut être remplacée sans intervention sur la structure de la caisse. Soudée en continu sur les arrêtes, elle est **présente à l'intérieur** de la benne lors du chargement et du déchargement

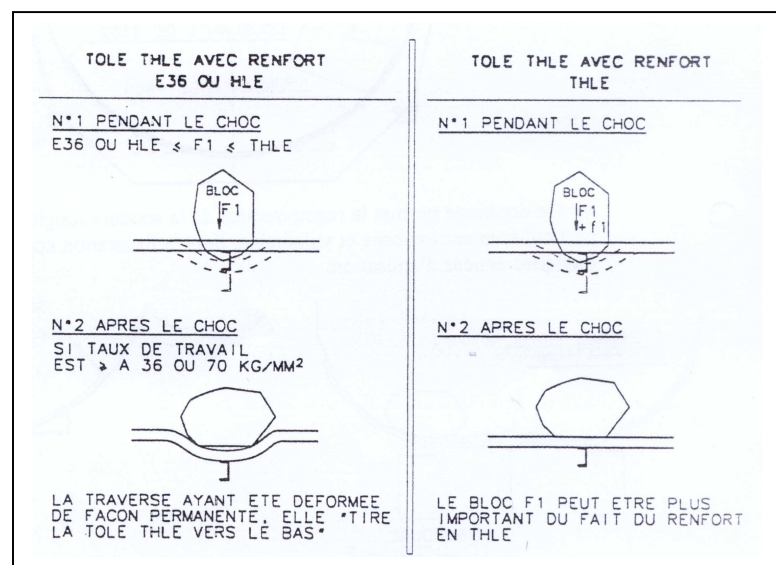




BENNES MANJOT SAS

BENNE PARABLOCS COMPAS

- La caisse est « ceinturée » par les bordures de rives et les **longerons sous caisse**. Ces sous ensembles sont absolument nécessaires pour assurer une **rigidité inégalée à la flexion et à la torsion**. Ils sont réalisés dans la **même nature d'acier (THLE) que la coquille de benne** afin de se préserver des problèmes d'homogénéité d'une structure mécano soudée constituée de plusieurs types d'acier :



- La benne **PARALOCS** est équipée d'une porte AR **hydraulique double effet, à verrouillage mécanique de type « guillotine »** qui exclue tout composant hydraulique au contact du chargement.
- La benne **PARABLOCS** procure une **parfaite accessibilité à la chaîne cinématique** du porteur grâce à la conception de son faux châssis qui ne comporte pas de berceau ou de renforts gênants
- Un « bennage » assuré par un **vérin compas double effet** dont l'ensemble des articulations est bagué bronze :
Une **vitesse de basculement** qui a fait ses preuves, tant à la montée qu'à la descente
L'alimentation double effet **s'oppose aux risques d'auto basculement** (charge devenant motrice)
Le principe d'un mono vérin **élimine tous les risques de désynchronisation** de vérins travaillant en parallèle.
- Montage d'origine d'un ensemble de **silentblocs amortisseurs** de chocs positionnés entre le cadre et le basculeur de la benne
- **De part sa forme elliptique**, le seuil de chargement a été optimisé et est inférieur à celui de nombreuses bennes
- **Toutes les options et accessoires** peuvent être ajoutés sur simple demande (voir doc accessoires) et permettent une parfaite adéquation de la carrosserie à votre travail ou à vos envies.....